

BP6

多脉冲仪表

- Auto zero 时间设定
- 比较输出 (HH, H, GO, L, LL)
- 启动补偿时间功能。
- 最大值 5 种、最小值 5 种储存
- 停电补偿功能 (F9 模式)
- 最大 50KHz



型号构成

型 号	代 码				内 容	
BP	<input type="checkbox"/> -	<input type="checkbox"/>	<input type="checkbox"/>	<input type="checkbox"/>	多脉冲仪表	
外形	6				72 (W) × 36 (H) × 105 (D) mm	
显示位数		5			5 位 (0-99999)	
电源规格			A		100-240Va. c, 50-60HZ	
			D		24-60Vd. c/a. c	
输出规格					主输出	补助输出
				N	显示专用	-
				1	继电器 3 段输出	-

E

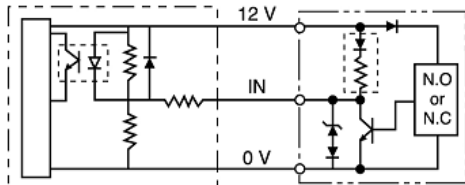
多脉冲仪表

规格

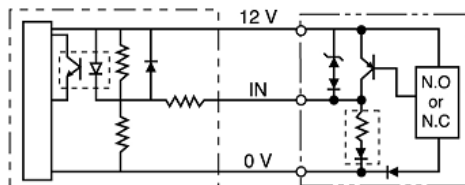
输 入		
无 触 点 输 入	50KHz max. (duty 比 50%, 各 10 μs 以上) (ON 电压 4.5V-24V, OFF 电压 0-1.0V)	
触 点 输 入	30Hz max. (duty 比 50%, 各 16.6ms 以上) (须充分开闭 12Vd. c. 2mA 的电流)	
最大显示位数	5 位 (0~99999)	
显 示 周 期	0.05 秒, 0.5 秒, 1 秒, 2 秒, 4 秒, 8 秒	
测 定 范 围	反转 频率 速度 (F1), 绝对比率 (F10), 误差比率 (F11), 浓度 (F12), 误差 (F13)	0.0005Hz ~ 50KHz
	移动速度 (F2)	0.003Hz ~ 1000Hz
	周期 (F3), 经过时间 (F4), 时间差 (F5), 时间幅 (F6)	0.001s ~ 3, 200s
	脉冲幅 (F7), 脉冲间距 (F8), 积算计数器 (F9)	0-4 × 10 ⁹ Count

输入种类选择(使用输入传感器选择)

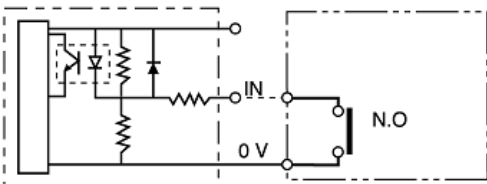
- nP_{nno} : NPN 常开
- nP_{nnL} : NPN 常闭



- Pn_{Pno} : PNP 常开
- Pn_{PnL} : PNP 常闭



- $Cont.t.$: 触点输入常开



E

多脉冲仪表

性能

测 定 精 度	$\pm 0.05\% \text{ rdg} \pm 1 \text{ dig}$ (模式 F1, F4, F10, F11, F12, F13) $\pm 0.01\% \text{ rdg} \pm 1 \text{ dig}$ (模式 F2, F3, F5, F6)
寿 命 (机 械)	2000 万回
寿 命 (电 气)	开闭 250Va. c 3A (30V d. c 3A) 时 10 万回 开闭 250Va. c 5A (30V d. c 5A) 时 5 万回 开闭速度 20 回/分基准
耐 干 扰	$\pm 2,000\text{V}$ 根据干扰模拟器生成的方波干扰 (脉冲幅 1 μs)
绝 缘 阻 抗	$10^{10}\Omega$ 以上 (500Vd. c 。充电部-非充电部间)
耐 电 压	2,000Va. c 60Hz 1 分钟 (电源端子-盒间, 电源端子-输入端子)

功能

显 示 方 式	7 段 LED
文 字 大 小 (mm)	7.6 \times 13.8 (宽 \times 高 mm)
动 作 模 式	回转数, 频率, 速度 (F1), 移动速度 (F2), 周期 (F3), 经过时间 (F4), 时间差 (F5), 时间幅 (F6), 脉冲幅 (F7), 脉冲间距 (F8), 积算计数 (F9) 绝对比例 (F10) 误差比例 (F11), 浓度 (F12), 误差 (F13)
自 由 缩 放	$0.0001 \times 10^{-9} \sim 9.9999 \times 10^9$
滞 后 作 用	0 \sim 9999 (只适用于输出型, 随模式变化, 设定范围也变化)
其 他 功 能	时间单位选择功能, 启动补偿时间功能, 显示周期设定功能, 参数锁定功能, Auto Zero 时间设定功能, 停电补偿功能 (只适用于 F9), 最小测定值 4 种, 最小测定平均值, 最大测定值 4 种, 最大测定平均值储存功能 (总共 10 种), 比较输出功能 (HH, H, GO, L, LL)

输出

比较警报输出	NPN 集电极开路 (HH, H, GO, L, LL) (12~24Vd. c 30mA max)
	继电器 (HH, H, GO, L, LL)

一般规格

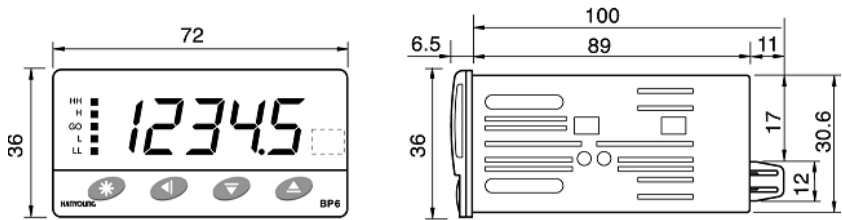
电 源 电 压	交流电压 (a. c)	直流电压 (d. c)
	100~240Va. c (50~60Hz)	24~60Vd. c/a. c
电 压 变 动 率	电源电压的 $\pm 10\%$	
消 耗 电 力	约 10VA	约 6W
传 感 器 用 电 源	12Vd. c, $\pm 10\%$ 120mA max	
重 量	约 135g	
震 动 (耐 久)	10~55Hz 复振幅 0.75mm X, Y, Z 各方向 2 小时	
冲 击 (耐 久)	300m/s ² (30G) X, Y, Z 方向各 3 次	
使用周围温度	-10~50℃ (但, 不可有结露现象)	
使用周围湿度	35~85%RH	
保 管 温 度	-20~60℃ (不可有结露现象)	

E

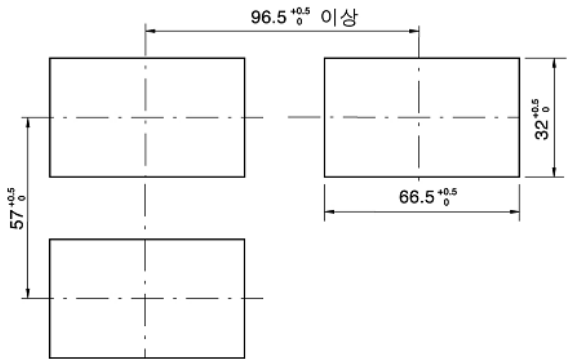
多脉冲仪表

●● 外形及面板加工尺寸 (单位:mm)

外形尺寸



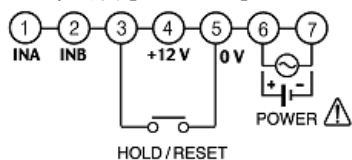
面板加工尺寸



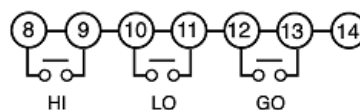
●● 线路图

输入部端子排

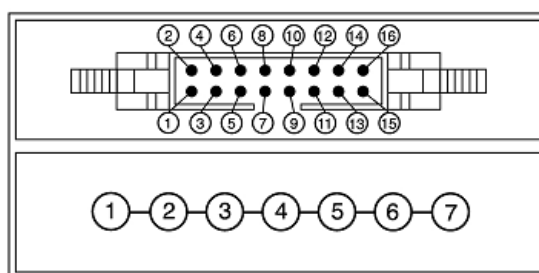
- 显示专用 [BP6-5□N]



- 触点输出 [BP6-5□1]



- 辅助连接器输出



E

多脉冲仪表