

PB 系列

非常感谢您购买韩荣乐电子（上海）有限公司的产品。
请确认产品是否相符，并按照以下事项使用。
请将说明书放在随时便于查阅的位置上。



韩荣乐电子（上海）有限公司
上海市嘉定工业区金娄路168号
TEL: 021-59547598
http://www.hynux.com

MK2101KE1B0430

安全注意事项

使用前请仔细阅读安全有关注意事项，适当的安装使用。

说明书记载的注意事项按重要度区分为危险、警告、注意标志。

危险	若不遵守则会有死亡或重伤等紧急的危险状况。
警告	若不遵守可能发生死亡或重伤的内容。
注意	若不遵守可能会发生轻微伤害或有财产损失的内容。

危险

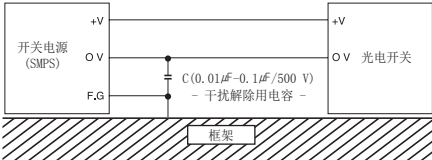
- 输入、输出端子有触电危险，切勿与身体及通电物接触。

警告

- 请勿使用在室外。（会影响到产品寿命及存在触电的危险。）
- 切勿在易燃性，爆发性气体环境下使用。（本机属非防爆构造，存在火灾及爆发的危险）
- 请勿在超过规格震动及冲击的场所使用。（虽两层绝缘构造，零部件会受损失。）

注意

- 产品的镜片或外壳的清洁，只用干布轻擦即可，切勿使用稀释剂或酒精等有机溶剂。
- 请隔开高压线 动力线和传感器的配线，并分别进行配线以防止干扰引起的误动作。
- 延长电缆时，请尽量使用0.3 mm以上的粗线，此时，请注意电压下降。
- 白炽灯或水银灯等高频成分照明下使用传感器时，请按装遮光板，且切勿镜面对照明正面向前。
- 使用对射型2套以上时，可能因相互干扰而引起误动作，请留充分的间隔，投光部和受光部互相交叉安装。
- 在输出端使用诱导性负载（继电器、漆包线）时，因一瞬间负载会增加两倍，而会损害输出端的三极管，请使用最大负载的1/2设定。
- 输出端内置过电流保护回路，因超过额定负载电流会输出断路，所以请在最大负载的70 %以内设定使用。
- 切勿在灰尘及异物严重的场所使用，容易导致镜面污染引起误动作。
- 使用说明书的内容有可能在没有事前通知或预告下变更。
- 不按制造商指定的方法使用时，有可能会受伤或造成财产损失。
- 电源为开关电源使用时，FG端子进行接地，0V和FG端子之间必须和干扰解除用的电容接线。



※ 为了安全，防止产品故障，请遵守上述注意事项。

型号构成

型 号	代 码	内 容
PB-	□ □ □ □	通用光电传感器
检测方式 及 检测距离	T 7	7 m 对射型
	T 10	10 m 对射型
	T 15	15 m 对射型
	M 3	3 m 镜面反射型
	P 3	3 m 偏光镜面反射型
	R 01	0.1 m 漫反射型
	R 04	0.4 m 漫反射型
	1	1 m 漫反射型
	D 04	0.4 m 限定距离型
光源		红外线 (IR)
		红色光 (RED)
输出	N	NPN 集电极开路输出
	P	PNP 集电极开路输出

规格

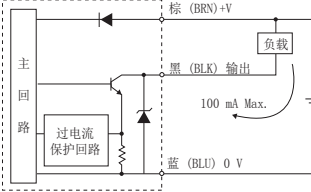
型号	NPN	T7N	T10RN	T15N	M3RN	P3RN	R01N	R04RN	R1N	D04N
	PNP	T7P	T10RP	T15P	M3RP	P3RP	R01P	R04RP	R1P	D04P
检测方式	对射型				镜面反射型 偏光 镜面反射型		漫反射型			限定距离型
检测距离	7 m	10 m	15 m	0.1~3 m (注1)			0.1 m	0.4 m	1 m	0.4 m
标准检测物体	φ12 mm 以上 非透明体				φ75 mm 以上 非透明体		100 x 100 mm 无光白纸			
滞后距离	-						检测距离的 20 % 以下			
电源电压	12 ~ 24 VDC ±10 %, 纹波(p-p) 10 % 以下									
消耗电流	投光：15 mA, 受光：20 mA 以下					30 mA 以下				
控制输出	•NPN/PNP集电极开路输出 •负载电流 - 100 mA 以下 (26.4 V d.c. 基准) •残压电压 - NPN：1 V 以下, PNP：1 V 以下									
动作模式	通过电位器可切换入光/遮光 (Light ON/Dark ON) 模式 (限于对射型的受光部, 反射型)									
应答时间	1 ms 以下									
光源 (波长)	IR	RED	IR	RED	IR	RED	IR	RED	IR	IR
指示灯	•红色 LED：控制输出 •绿色 LED：稳定区域 (注：对射型投光部红色LED为电源显示)									
保护回路	•电源逆接保护 •输出逆接保护 •输出短路保护 •相互干涉防止功能 (除对射型以外) •输出短路提示功能 [(除投光部外) (注2)]									
环境照度	太阳光：11,000 Lux 以下, 白炽灯：3,000 Lux 以下									
环境温度	动作时：-20 ~ 60 ℃, 保管时：-25 ~ 70 ℃ (但, 不可有结冰・结露)									
环境湿度	35 ~ 85 % RH (但, 不可有结冰・结露)									
保护等级	IP 65 (IEC)									
绝缘电阻	20 MΩ 以上 (500 V d.c. 兆基准)									
耐干扰	根据干扰模拟装置波形方波干扰 (脉冲幅 1μm) ± 240 V									
耐电压	1,000 VAC (50/60 Hz 1分钟)									
耐振动	10 ~ 55 Hz, 复振幅：1.5 mm, X・Y・Z 各方向2小时									
耐冲击	500 m/s², X・Y・Z 各方向3次									
认证规格	CE									
连接方式	电缆引出式									
电缆规格	φ3.8 mm, 3P, 2 m, 黑色 (注, 投光部 φ3.8 mm, 2P, 2 m, 灰色)									
材质	透镜：PC, 外壳：PBT, 固定架：SCP1									
重量	约 95g				约 60g		约 50g			约 50g

(注1) HY-M5 使用时 3 m，HY-M5S 使用时 4 m
(注2) 入光时 192 μs 当中 红色 LED ON 后，38.4 ms 当中 红色 LED OFF，反复

输出回路

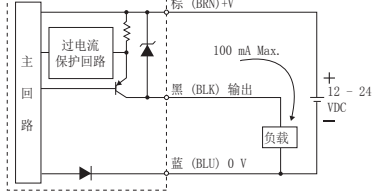
※ 限于漫反射型，限定反射型，镜面反射型，对射型的受光部。（注，对射型的投光部只有电源输入(12 - 24 VDC)

NPN TYPE



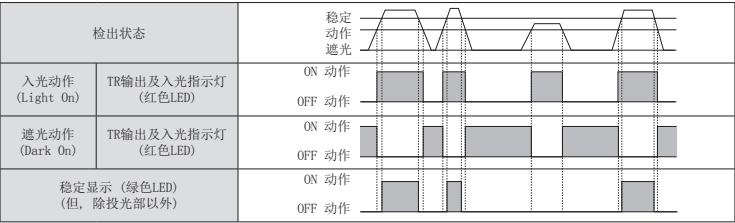
内部回路 ← ○ → 列如外部链接

PNP TYPE



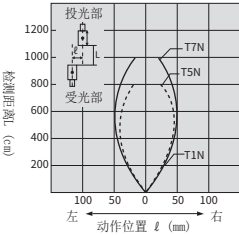
内部回路 ← ○ → 列如外部链接

动作图形

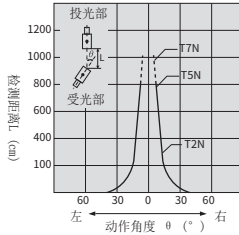


特性表

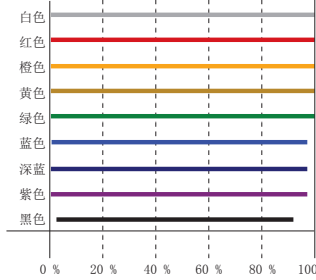
平行移动（对射型）



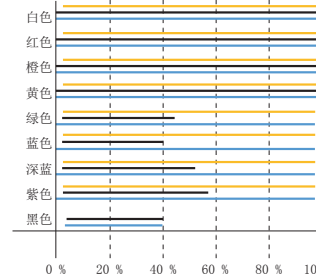
指向角（对射型）



个别颜色检测距离(%)
(限定距离型：100x100 无光白纸基准)



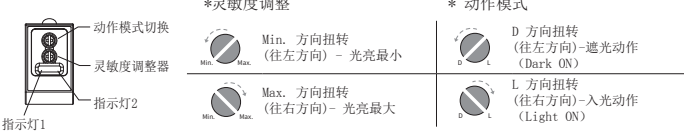
个别颜色检测距离(%)
(漫反射型：100x100 无光白纸基准)



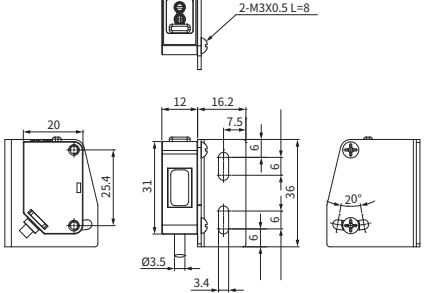
外形尺寸

※ 固定架安装时，使用M3规格螺丝，扭动力为 0.5 N.m 以下。

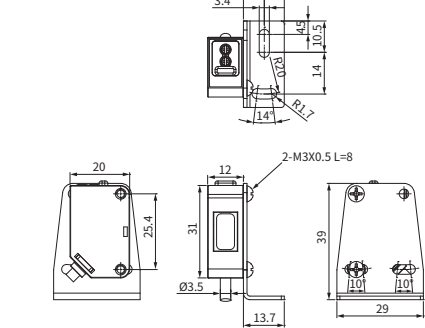
外形图



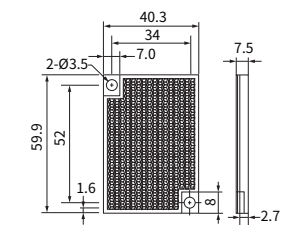
固定架A安装



固定架B安装



反射板（HY-M5）



PB series

MK2101KE180430

Technical drawing of a rectangular plate. The main view shows a plate with overall dimensions of 40.3 mm in width and 59.9 mm in height. A central rectangular area is 34 mm wide and 52 mm high. A circular feature with a diameter of 2-Ø3.5 mm is located on the left side, 7.0 mm from the top edge. A small rectangular feature is located at the bottom right, 8 mm from the bottom edge. A side view shows a thickness of 7.5 mm. A detail view of the bottom right corner shows a small rectangular feature with a width of 2 mm.